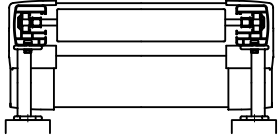
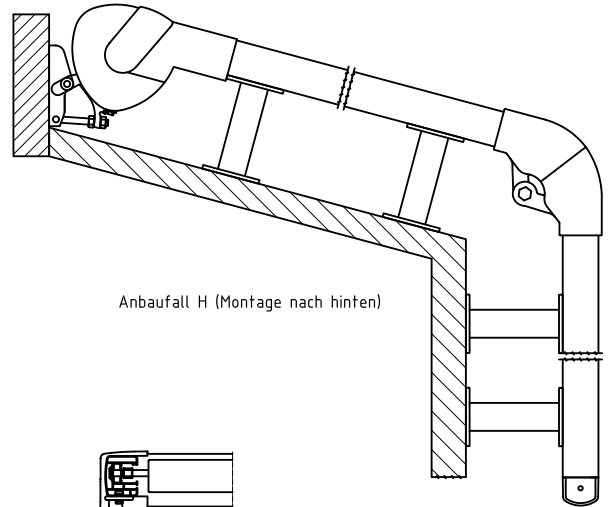


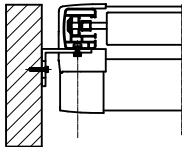
Wintergartenmarkise LifePlus
Befestigungsvarianten



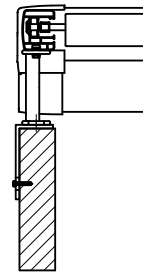
LifePlus Ausführung S (Soloanlage)



Anbaufall H (Montage nach hinten)



Anbaufall W (Montage seitlich mit Winkel)

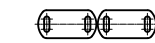
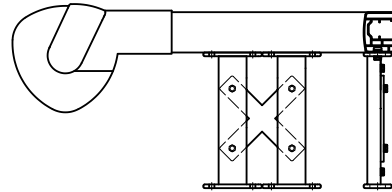


Anbaufall S (Montage mit Abstandshalter und Winkel nach unten)

Wintergartenmarkise LifePlus
Abstandshaltertypen

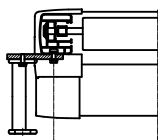


Abstandshalter dreiteilig

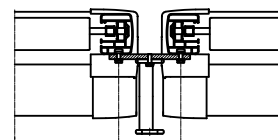


Abstandshalter mit Verbindungskreuz

Wintergartenmarkise LifePlus
Anschraubplatten



Anschraubplatte für versetztes Achsmaß



Anschraubplatte für 2x Ausführung Solo